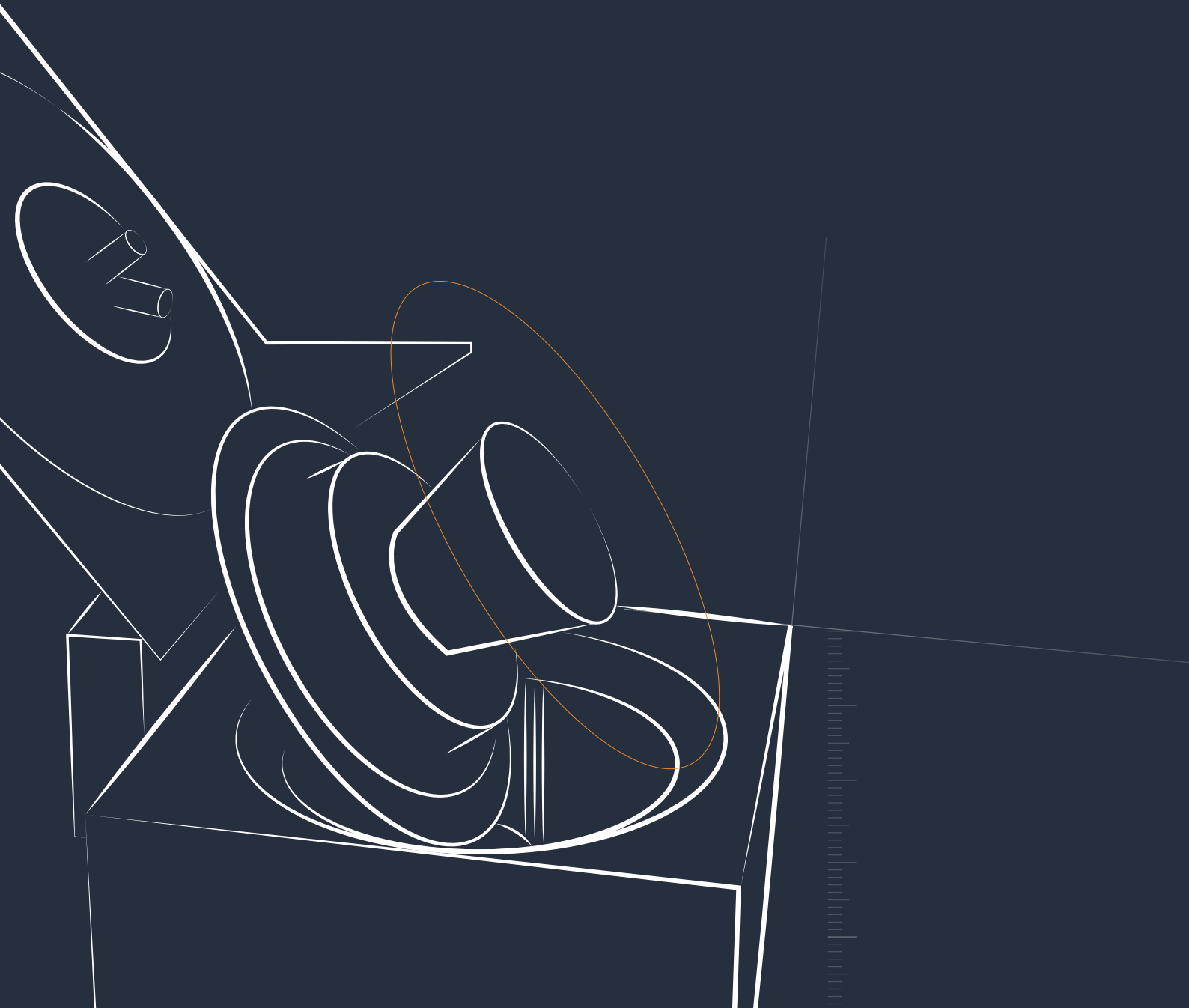


# Reinigungszentrifugen

für Industrieflüssigkeiten

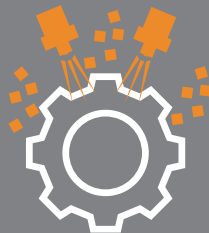


## Gleitschlifftechnik



Effiziente Anlagen und innovative Technologien – leistungsstark und wirtschaftlich

## Strahltechnik



Individuelle Anlagen-technik und intelligente Prozesslösungen – langlebig und energieeffizient

## AM Solutions



Lösungen rund um die Additive Fertigung sowie Anbieter für 3D Post Processing Maschinen

› **80**

Mehr als 80 Jahre **Erfahrung**



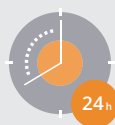
**15** Standorte  
mehr als **150** Vertretungen  
mehr als **1.500** Mitarbeiter weltweit



Weltweite **Customer Experience Center**



Mehr als **15.000**  
**verschiedene Verfahrensmittel**



Unser Service –  
**Betreuung rund um die Uhr**



**Vermittlung von Fachwissen**  
durch zertifizierte Trainer

## Inhaltsverzeichnis

Der Umwelt zuliebe	4
Anwendungsgebiete	4
Zentrifugentechnik im Detail	5
Halbautomatische Zentrifugen	6
2-Phasen-Reinigungszentrifugen	7 - 8
3-Phasen-Reinigungszentrifugen	9
Vollautomatische Zentrifugen	10
Optionale Peripherie	11

## DER UMWELT ZULIEBE

Als Familienunternehmen haben wir eine besondere Verantwortung für nachfolgende Generationen, daher ist der nachhaltige Umwelt- und Klimaschutzgedanke ein fester Bestandteil unserer Unternehmenskultur. Durch die Rösler Reinigungszentrifugentechnik werden Ihre Industrieflüssigkeiten

effektiv und effizient gereinigt. Somit leisten Sie einen aktiven Beitrag zum Umweltschutz und profitieren auch selbst: Die Technologie ermöglicht Ihnen eine Wassereinsparung von bis zu 90 Prozent!

**Wasser sparen = Umwelt schützen + Profitabilität steigern!**



## ANWENDUNGSGEBIETE

Effiziente Aufbereitung unterschiedlicher Industrieflüssigkeiten

Ob Prozesswasser, Kühlschmiermittel, Lackschlamm oder andere verunreinigte Industrieflüssigkeiten – Effektivität und Wirtschaftlichkeit der Aufbereitung hängen entscheidend von der eingesetzten Technik ab. Auf Basis robuster und ausgereifter Zentrifugentechnik bietet Rösler Lösungen, die mit technischen und wirtschaftlichen Vorteilen hervorstechen. Die Kreislaufführung von Industrie-

flüssigkeiten stellt unter ökologischen und wirtschaftlichen Aspekten hohe Anforderungen an die Aufbereitungstechnik. Die **leistungsstarken Reinigungszentrifugen** von Rösler, die nach dem **Prinzip der 2-oder 3-Phasen Trennung mit Zentrifugalkraft** arbeiten, setzen bei einem breiten Anwendungsspektrum Standards, lassen sich bei Bedarf aber auch individuell anpassen.

- ▶ Glasindustrie
- ▶ Keramikindustrie
- ▶ Lackierindustrie
- ▶ Kühlschmierstoffe
- ▶ Waschbäder
- ▶ Ölbäder
- ▶ Galvanik

# ZENTRIFUGENTECHNIK IM DETAIL

## Funktionsprinzip

1

Die zu reinigende Flüssigkeit kommt entweder direkt von der Bearbeitungsanlage oder wird von einer Pumpstation (Hebestation) zur Zentrifuge geleitet.

2

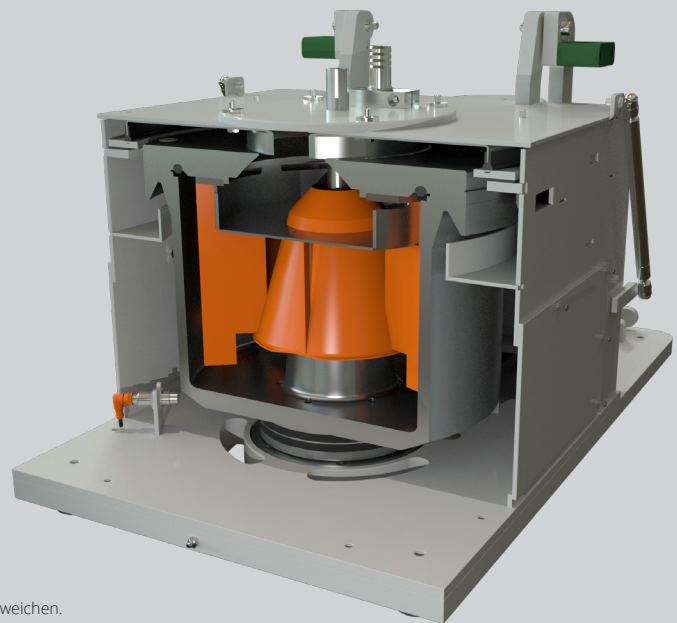
Eine Beschickungspumpe fördert kontinuierlich die mit Feststoffen oder Ölen beladene Prozessflüssigkeit in den Zentrifugenrotor.

3

Die hohe Drehzahl von bis zu 3.000 U/min gewährleistet, dass auch auf sehr kleine und leichte Feststoffpartikel eine hohe „Fliehkraft“ wirkt und somit diese an der Rotorwandung als stichfester Schlamm abgeschieden werden. Weitere Filterhilfsmittel (Verbrauchsstoffe) zum Reinigen der verschmutzten Industrieflüssigkeiten sind nicht notwendig.

4

Der stichfeste und bis auf 20 %\* Restfeuchte entwässerte Schlamm kann bei halbautomatischen Anlagen mit dem im Rotor befindlichen Schlammeinsatz einfach aus der Zentrifuge entnommen werden. Bei Automatanlagen wird der Schlamm mit einem Schälmesser aus dem Rotor entfernt. Je nach Anlagentyp können auch mehrere Bearbeitungsanlagen mit einer Reinigungszentrifuge betrieben werden.



\*Die zu erzielende Restfeuchte ist verfahrensabhängig und kann vom genannten Wert abweichen.

## Ihre Vorteile

- ▶ Umwelt- und ressourcenschonender Prozess
- ▶ Einsparung von Frischwasser und Betriebshilfsstoffen
- ▶ Einhaltung von Umweltschutzregularien
- ▶ Kostenreduktion
- ▶ Längere Maschinenstandzeiten
- ▶ Keine Filterhilfsmittel notwendig

## HALBAUTOMATISCHE ZENTRIFUGEN

### Manuelle Schlammmentnahme

Die Baureihe der halbautomatischen Korbzentrifugen zeichnen sich neben der **hervorragenden Abscheideleistung** besonders durch die **platzsparende** Bauweise aus, die eine Aufstellung in unmittelbarer Nähe der Bearbeitungsanlagen möglich macht. Die **Schlammmentnahme** erfolgt bei halbautomatischen Zentrifugen **manuell**.

Die Zentrifuge sowie die Anlagensteuerung und die Puffertanks sind als Gesamteinheit funktionsbereit installiert. Das Herzstück der Anlage ist die von Rösler entwickelte

und robust gebaute Zentrifuge. Über den vom Schälrohr gespeisten Abgabestutzen wird das Zentrifugat entweder zu dem im direkten Umfeld stehenden Verbraucher oder einem Zwischenpuffer geführt.

Alle Rösler-Zentrifugen sind auch in Edelstahlausführung V2A/V4A lieferbar. Zum flexiblen Einsatz können die Zentrifugen auch mit verfahrbarem Untergestell geliefert werden. Das ermöglicht die Flüssigkeitsreinigung ohne großen logistischen Aufwand wahlweise an mehreren Maschinen.

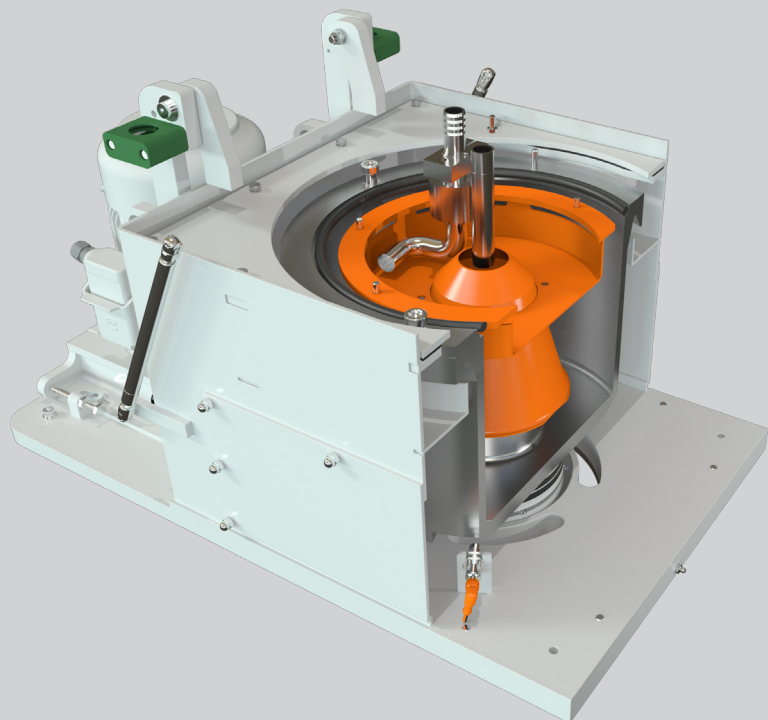
Scannen Sie den QR-Code, um das Video zu sehen



Die leistungsstarken Reinigungszentrifugen arbeiten mit Zentrifugalkraft **nach dem Prinzip der 2- oder 3-Phasen Trennung**.

2-Phasen Trennung: Flüssig / Fest

3-Phasen Trennung: Flüssig / Flüssig / Fest

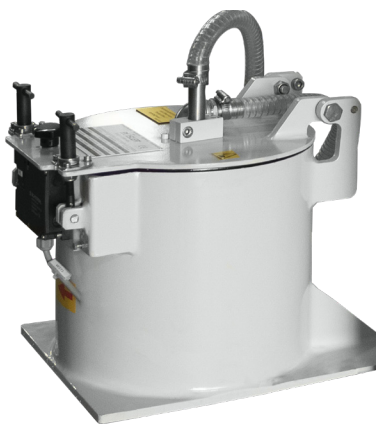


## 2-Phasen-Reinigungszentrifugen

### RZ 60 M

Die leistungsstarke RZ 60 M ist unsere kleinste Zentrifuge und eignet sich perfekt für Anwendungen mit überschaubaren Durchlaufmengen. Aufgrund ihrer Größe ist sie äußerst **platzsparend** und **sehr flexibel einsetzbar**. Mittels dem 2-Phasen-Ansatz können Festkörper problemlos aus

Flüssigkeiten getrennt werden. Die halbautomatische Reinigungszentrifuge bewältigt **bis zu 60 l in der Minute** und besticht hierbei durch ihre minimale Geräuschentwicklung bei **sehr guter Abscheideleistung**.



Technische Daten	RZ 60 M
Volumenstrom (l/min)	max. 60
Kapazität Schlammkorb (dm <sup>3</sup> )	1,8
Temperaturbeständigkeit (° C)	50
G-Zahl (g)	1.800
Motorleistung (kW)	1,5
Drehzahl (U/min)	4.100

### Anwendungsbeispiele



RZ 60 M-V-So  
mit verfahrbarem Gestell



RZ 60 M-V-KB  
mit verfahrbarem Gestell und Kombibehälter

# Reinigungszentrifugen für Industrieflüssigkeiten

## RZ 120 M

Im Bereich der halbautomatischen Reinigungszentrifugen ist die RZ 120 M die leistungsfähigste Maschine für Ihre Aufgabenstellung. Neben der **hohen Durchsatzleistung**

**von 120 l pro Minute** bieten wir Ihnen für **dauerhafte Flexibilität** auch eine verfahrbare Ausführung dieser Zentrifuge an.

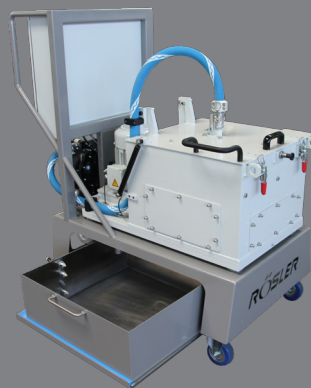


Technische Daten	RZ 120 M
Volumenstrom (l/min)	max. 120
Kapazität Schlammkorb (dm <sup>3</sup> )	7,5 - 10
Temperaturbeständigkeit (° C)	50
G-Zahl (g)	1.750
Motorleistung (kW)	5
Drehzahl (U/min)	2.930

## Anwendungsbeispiele



RZ 120 M-K  
mit Kühlaggregat



RZ 120 M-V  
mit verfahrbarem Gestell

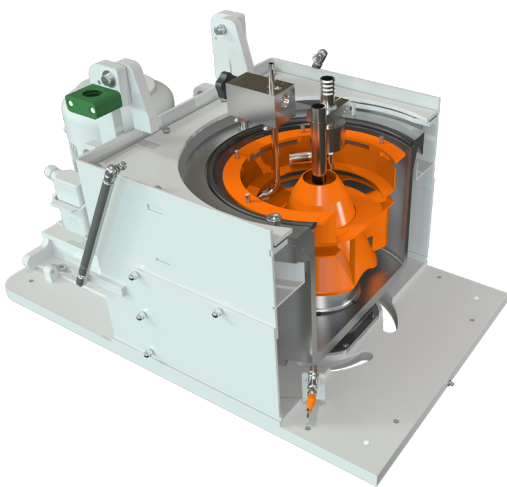


## 3-Phasen-Reinigungszentrifugen

### RZ 120 M-3PH

3-Phasen-Zentrifugen ermöglichen, dass neben Feststoffen auch **zwei Flüssig-Phasen** (z.B. Wasser – Öl) abgeschieden werden können. Dies wird durch ein **zweites Schälrohr** erreicht. Aufgrund der unterschiedlichen Dichte der drei Phasen trennen sich im Zentrifugenrotor Feststoff, Wasser und Öl. Der Feststoff lagert sich im regelmäßig zu reinigenden Schlammeinsatz ab, Wasser und Öl werden über zwei

getrennte Schälrohre abgeführt – das Wasser zur Wiederverwendung, das separierte Öl in einen Auffangbehälter zur späteren Altöl-Entsorgung. Der Schlamm verbleibt im Schlammeinsatz der Zentrifuge. Dieser Einsatz wird je nach Schlammanfall in gewissen Intervallen manuell entleert.



Technische Daten	RZ 120 M-3PH
Volumenstrom (l/min)	max. 20
Kapazität Schlammkorb (dm <sup>3</sup> )	7,5 - 10
Temperaturbeständigkeit (° C)	50
G-Zahl (g)	1.750
Motorleistung (kW)	5
Drehzahl (U/min)	2.930

### Anwendungsbeispiele



RZ 120 M-V-3PH  
mit verfahrbarem Gestell



RZ 120 M-3PH-KB  
mit Kombibehälter

# VOLLAUTOMATISCHE ZENTRIFUGEN

## Automatische Schlammmentnahme

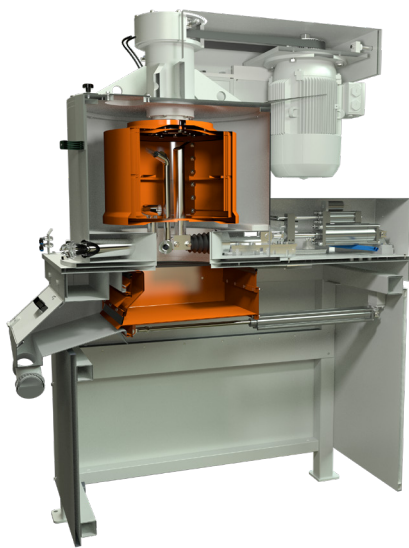
Um eine **hohe Abscheiderate, Zuverlässigkeit** und **Verfügbarkeit** zu gewährleisten, ist die Konstruktion der Zentrifugensysteme und deren einzelnen Komponenten wie Motor, Pumpen, Ventile, Rotor und Schälmesser ausge-

sprochen **langlebig und funktionsgerecht** ausgeführt. Darüber hinaus zeichnen sich die Anlagen durch einen **wartungsfreundlichen Gesamtaufbau** aus.

### RZ 150 A

Im Gegensatz zu marktüblichen Anlagen, bei denen das **Schälmesser** über einen Getriebemotor angetrieben wird und ständig im Rotor mitläuft, ist es bei der RZ 150 A **feststehend**. Über eine Linearführung wird es in den langsam drehenden Rotor eingefahren und schält den Schlamm ohne Belastung der Rotorlagerung heraus. Nach dem Schälvorgang

wird der Rotor automatisch gespült, um eventuell noch vorhandenen Restschmutz zu entfernen, der beim folgenden Wiederanlauf eine Unwucht und damit einen Lagerverschleiß verursachen könnte. Serienmäßig sind die Anlagen mit einem Unwuchtwächter ausgestattet, welcher die Zentrifuge bei einer Störung vor Beschädigung schützt.



Scannen Sie den QR-Code, um das Video zu sehen



Technische Daten	RZ 150 A
Volumenstrom (l/min)	max. 150
Max. Beladung (kg)	55
Temperaturbeständigkeit (° C)	50
G-Zahl (g)	ca. 1.800
Motorleistung (kW)	11/15
Drehzahl (U/min)	max. 2.650

## Anwendungsbeispiele



RZ 150 A  
mit zwei Prozesswasserbehältern



2x RZ 150 A  
auf verfahrbarem Untergestell,  
Schlammensorgung in Container

## OPTIONALE PERIPHERIE

---

Unterschiedliche Industrieflüssigkeiten erfordern eine anforderungsgerechte Anlagenkonfiguration. Aus diesem Grund bieten wir Ihnen eine Auswahl an optionaler Peripherie, um Ihren

individuellen Wünschen gerecht zu werden und eine hohe Wirtschaftlichkeit der Anlage zu gewährleisten.

### **Behälterausführungen**

Die Behälterausführungen bieten wir in unterschiedlichen Materialien und Größen sowie für kundenspezifische Sonderanwendungen an:

- ▶ Materialien: Stahl / Edelstahl, Polypropylen, Polyethylen
- ▶ Größen: von 500 l bis 8.000 l
- ▶ Kundenspezifische Sonderanwendungen: Chemikalienbeständig, temperaturbeständig

### **Reinigung von Grobpartikeln**

Zusätzlich besteht die Möglichkeit, Grobpartikel vor oder nach der Zentrifugaltechnik zu filtern. Reinigung von Grobpartikeln über

- ▶ Vorabscheider: Magnetabscheider oder Kratzförderer

### **Nachträgliche Feinstfiltration**

- ▶ Nachreinigung: Band-, Trommel- oder Membranfilter

### **Flüssigkeitskühlung**

Leistungsangepasste Kühlaggregate sichern einen stabilen Gesamtprozess.

Gleitschlifftechnik  
Strahltechnik  
AM Solutions  
www.rosler.com

#### Deutschland

##### **Rösler Oberflächentechnik GmbH**

Werk Memmelsdorf  
Vorstadt 1  
D-96190 Untermmerzbad  
Tel.: +49 9533 / 924-0  
Fax: +49 9533 / 924-300  
info@rosler.com

##### **Rösler Oberflächentechnik GmbH**

Werk Hausen  
Hausen 1  
D-96231 Bad Staffelstein  
Tel.: +49 9533 / 924-0  
Fax: +49 9533 / 924-300  
info@rosler.com

#### USA

##### **Rösler Metal Finishing USA, L.L.C.**

1551 Denso Road  
USA-Battle Creek  
MI 49037  
Tel.: +1 269 / 4413000  
Fax: +1 269 / 4413001  
rosler-us@rosler.com

#### Frankreich

##### **Rösler France**

Z.I. de la Fontaine d'Azon  
CS 50513 – St. Clément  
F-89105 Sens Cedex  
Tel.: +33 3 / 86647979  
Fax: +33 3 / 86655194  
rosler-fr@rosler.com

#### Italien

##### **Rösler Italiana S.r.l.**

Via Elio Vittorini 10/12  
I-20863 Concorezzo (MB)  
Tel.: +39 039 / 611521  
Fax: +39 039 / 6115232  
rosler-it@rosler.com

#### Schweiz

##### **Rösler Schweiz AG**

Staffelbachstraße 189  
Postfach 81  
CH-5054 Kirchleerau  
Tel.: +41 62 / 7385500  
Fax: +41 62 / 7385580  
rosler-ch@rosler.com

#### Spanien

##### **Rösler International GmbH & Co. KG**

Sucursal en España  
Polg. Ind. Cova Solera C/Roma, 7  
E-08191 Rubí (Barcelona)  
Tel.: +34 93 / 5885585  
Fax: +34 93 / 5883209  
rosler-es@rosler.com

#### Niederlande

##### **Rösler Benelux B.V.**

Reggestraat 18  
NL-5347 JG Oss  
Postbus 829  
NL-5340 AV Oss  
Tel.: +31 412 / 646600  
Fax: +31 412 / 646046  
rosler-nl@rosler.com

#### Belgien

##### **Rösler Benelux B.V.**

Avenue de Ramelot 6  
Zoning Industriel  
B-1480 Tubize (Saintes)  
Tel.: +32 2 / 3610200  
Fax: +32 2 / 3612831  
rosler-be@rosler.com

#### Österreich

##### **Rösler Oberflächentechnik GmbH**

Hetmanekgasse 15  
A-1230 Wien  
Tel.: +43 1 / 6985180-0  
Fax: +43 1 / 6985182  
rosler-at@rosler.com

#### Rumänien

##### **Rösler Romania SRL**

Str. Avram Iancu 39-43  
RO-075100 Otopeni/ILFOV  
Tel.: +40 21 / 352 4416  
Fax: +40 21 / 352 4935  
rosler-ro@rosler.com

#### Russland

##### **Rösler Russland**

Borovaya Str. 7, bldg. 4, office 107  
111020 Moscow  
Tel. / Fax: +7 495 / 247 55 80  
rosler-ru@rosler.com

#### Großbritannien

##### **Rösler UK Ltd.**

Unity Grove, School Lane  
Knowsley Business Park  
GB-Prescot, Merseyside L34 9GT  
Tel.: +44 151 / 4820444  
Fax: +44 151 / 4824400  
rosler-uk@rosler.com

#### Brasilien

##### **Rösler Otec do Brasil LTDA**

Av. Antonio Angelo Amadio, 1421  
Centro Empresarial Castelo Branco  
18550-000 Boituva  
São Paulo - Brasil  
Tel.: +55 15 / 3264-1117  
Tel.: +55 15 / 3264-1112  
info@rosler-otec.com.br

#### China

##### **Rosler SURFACE-TECH (BEIJING) CO., LTD.**

Beijing Office  
Fu Hua Mansion, Office A-11-K  
No. 8, Chao Yang Men North Avenue  
Beijing 100027, P.R. China  
Tel.: +86 10 / 6554 73 86  
Fax: +86 10 / 6554 73 87  
rosler-cn@rosler.com

und weltweit mehr als  
150 weitere Repräsentanten



Finden Sie Ihren  
Ansprechpartner